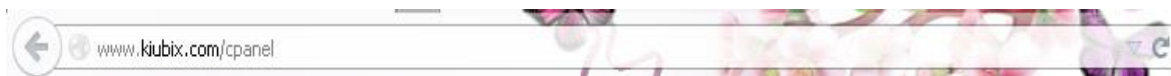


Por de la presente le envió un cordial y afectuoso saludo, la empresa KIUBIX agradece su preferencia y en busca de ofrecerle un servicio para su entera satisfacción pone a su disposición este manual, el cual le permitirá tener mayor conocimiento sobre su acceso al CPANEL, la creación de sus cuentas de correo, el monitoreo de las mismas y cambios de contraseña, a continuación se plantean los pasos a seguir:

1. Accesar al navegador de Internet de su preferencia.
2. Entre a su nombre de dominio pero agregándole /cpanel.

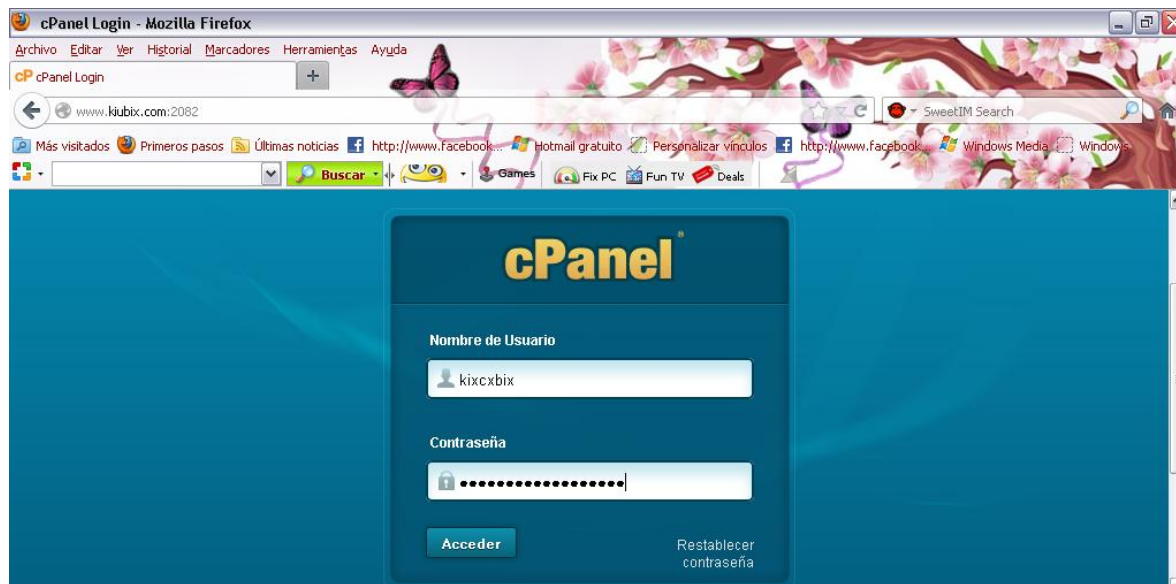
Ejemplo: www.kiubix.com/cpanel
(Coloco imagen de muestra).



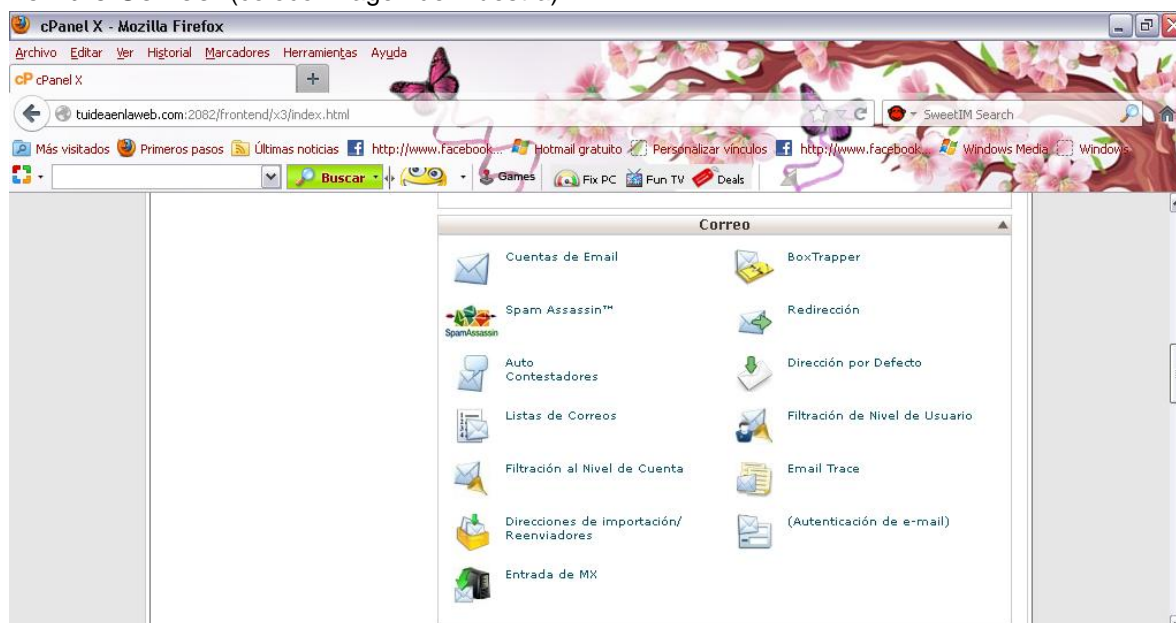
3. Le aparecerá un recuadro solicitándole un Usuario y Contraseña, tal como se muestra en la imagen que a continuación le presento.



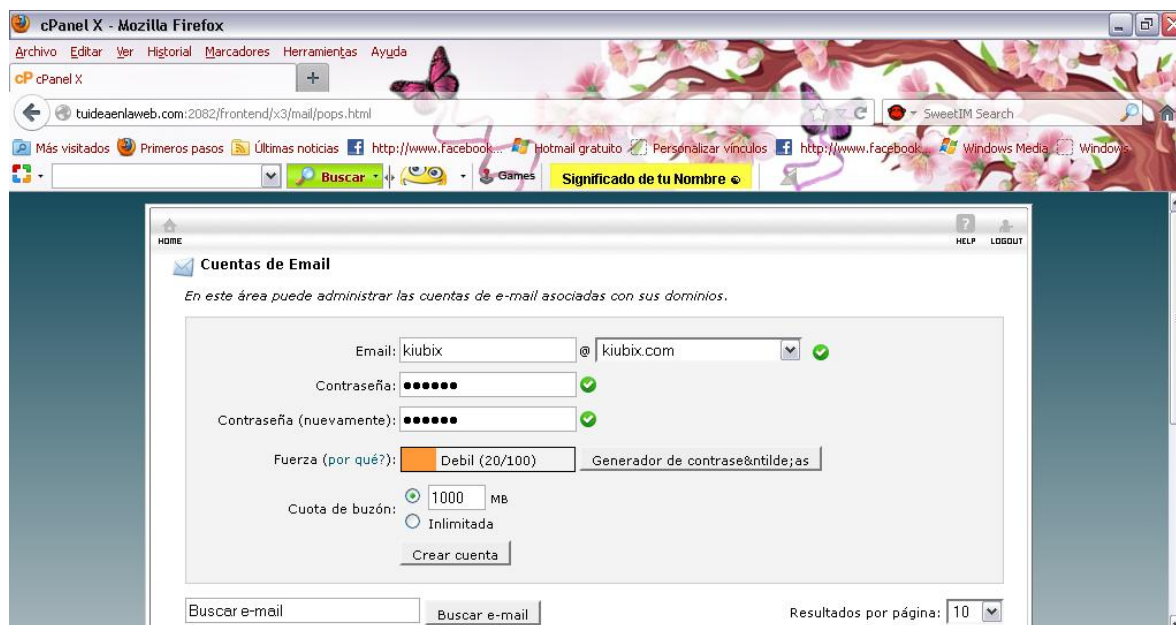
4. Ahí Asignara el Usuario y Contraseña para acceso a su Cpanel.
(Dicha información fue proporcionada por la empresa KIUBIX, si no cuenta con ella favor de notificarlo enviando un correo a ayuda@kiubix.com haciendo solicitud de dicha información.)



5. Ya una vez colocados los datos, le dará Clic en el botón que dice Acceder.
6. Al realizar el paso anterior Usted estará entrando a su panel de Administración, ahí dentro encontrara varios iconos así como el resumen del servicio contratado. En esta ocasión el que nos interesa es el icono que se encuentra en la sección de nombre **Correo**. (coloco imagen de muestra).



7. Estando ahí dentro puede, crear cuentas de correo, cambiar contraseña, cambiar la cuota e ir eliminando las cuentas que no se ocupen.
8. Primeramente vamos a crear una cuenta; Nos vamos a la sección de correo luego damos clic en el icono que dice **Cuántas de e-mail**, ya estando ahí dentro solo deberá colocar la información que se le solicita, en E-mail sería el nombre que quiere que lleve la cuenta de correo, la respectiva contraseña y su cuota. Después de realizar lo anterior solo debemos de dar clic en la opción que nos dice "**Crear Cuenta**" con esto la cuenta queda creada y lista para usarla.
(Coloco imagen de muestra).



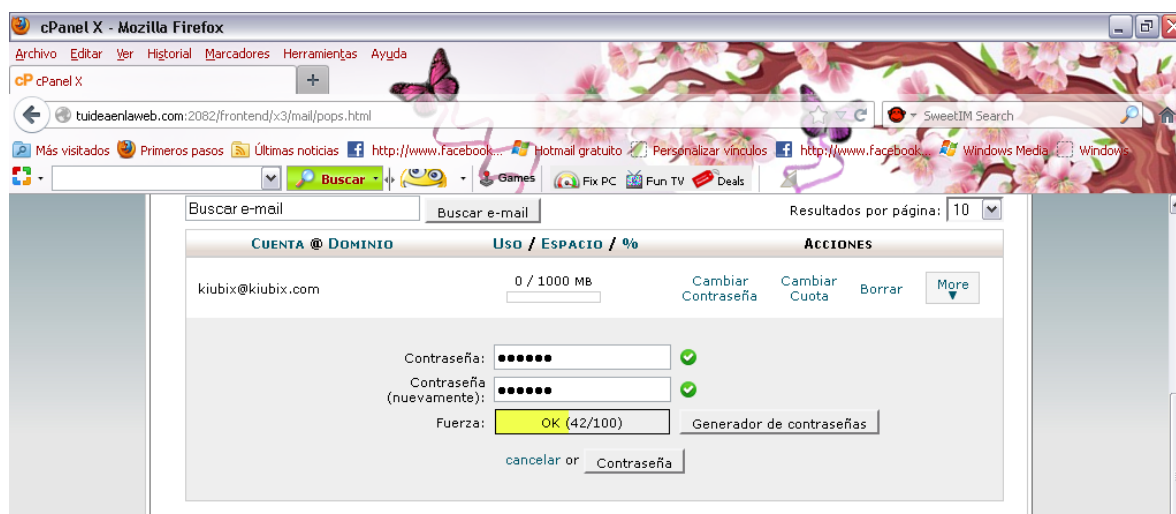
Una vez presionando "Crear Cuenta" se tardara unos minutos luego aparecerá la cuenta de correo se que dio de alta pero en la parte inferior de la misma pantalla; Dicha cuenta aparece con su respectivo nombre y sus propiedades. (Coloco imagen de muestra).



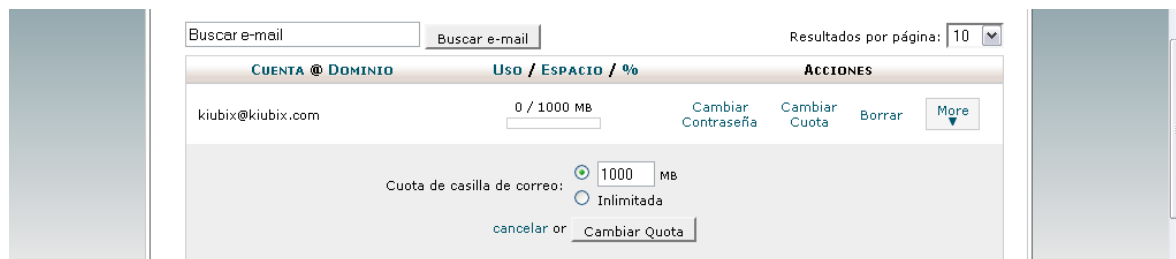
CUENTA @ DOMINIO	Uso / ESPACIO / %	ACCIONES
kiubix@kiubix.com	0 / 1000 MB	Cambiar Contraseña Cambiar Cuota Borrar More



9. Para efectuar el cambio de contraseña seria en la misma sección solo que nos dirigiremos a la parte inferior donde se encuentran las cuentas de correo, buscamos la cuenta de correo que deseamos modificar y damos clic en la palabra **"Cambiar Contraseña"**, con este movimiento nos abrirá la opción para colocar la nueva contraseña tal como se muestra en la imagen, ya una vez colocada la nueva contraseña le damos nuevamente clic en "Contraseña" y con esto hemos cambiado la contraseña de nuestro correo.



10. Para el cambio de cuota, primeramente cuota son referimos a la capacidad de la cuenta de correo; Esto es en la misma sección, buscamos la cuenta de correo que hay que modificar y damos clic en **"Cambiar Cuota"** al igual que en el paso anterior nos abrirá la opción de modificarla, solo hay que editar la cantidad de cuota y le damos nuevamente clic en "Cambiar Cuota". (Coloco imagen de muestra).



11. Para la eliminación de la cuenta solo hay que dar clic en "**Borrar**", nos abrirá un recuadro en el que solo hay que confirmar dicho movimiento dando nuevamente clic en el recuadro inferior que dice "Borrar".
(Coloco imagen de muestra).



Una vez que hayamos borrado la cuenta lo podemos confirmar observando que dejara de aparecer en la lista de los correos creados.

Estos serian los pasos para crear y modificar sus cuentas de correo.

Para un mejor funcionamiento de sus cuentas la empresa KIUBIX le da las siguientes recomendaciones:

- * Es importante recalcar que el espacio de almacenamiento de una cuenta de correo, depende del hospedaje contratado.
- * Una vez creada la cuenta de correo es imposible modificarle el nombre, la única opción sería borrarla y volverla a crear.
- * La contraseña deberá tener más de 4 dígitos, contener Letras, números y signos, todo esto con el afán de evitar problemas en la cuenta.
- * Los correos permitidos son de 80 por hora, le sugerimos estar al pendiente de esto ya que si se envían más de esta cantidad se les detecta como SPAM y podría verse en problemas la cuenta de correo y llegar a afectar a las demás.

Esperamos la información antes mencionada le sea de gran utilidad y quedamos a sus ordenes para cualquier duda o comentario.

